

Vendita e noleggio
strumentazione
di misura per
**INSTALLATION
& MAINTENANCE**



Termografia per
manutenzione



Soluzioni per
automazione



Soluzioni
R&D



Power
quality



Installazione
e manutenzione



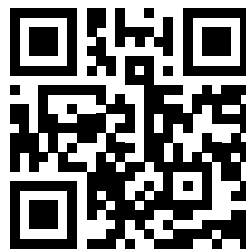
Soluzioni
Elettromedicali



Giakova, da 30 anni sul mercato, è il distributore italiano specializzato nella rivendita dei migliori brand di strumentazione di misura elettrica, elettronica e termografica. Con il suo team tecnico altamente qualificato, presente su tutto il territorio italiano, affianca alla vendita un servizio demo gratuito, un portale e-commerce con oltre 10.000 prodotti a catalogo e con scontistiche personalizzate e la consulenza per l'individuazione della soluzione migliore in relazione ai vari ambiti di applicazione.

- ▶ **Servizio di consulenza**, effettuato dai nostri ingegneri, per la scelta della soluzione più adatta
- ▶ **Dimostrazioni pratiche degli strumenti**, anche presso la sede del cliente
- ▶ **Formazione continua** di tutto il personale
- ▶ **E-commerce** con oltre 10.000 prodotti a catalogo
- ▶ **Sistema Qualità** conforme alla norma UNI EN ISO 9001

Vai al catalogo



Giakova srl

Via F. Rosselli, 3/2
20019 Settimo Milanese (Milano)

T. +39 02 33512100
sales@giakova.com

www.giakova.com

Giakova è il punto di riferimento in Italia per la fornitura di strumenti di misura elettrica ed elettronica



Termografia per Manutenzione

Le termocamere da manutenzione, quasi sempre portatili, sono strumenti ideali per chi si occupa dei programmi di manutenzione preventiva industriale, di ispezioni elettriche o di ricerca guasti.



Soluzioni per Automazione

Le nostre soluzioni per l'automazione sono ideali per il controllo ed il monitoraggio di processo e qualità all'interno di grandi aziende dotate di catene produttive.



Soluzioni R&D

Le nostre soluzioni in ambito R&D sono strumenti ideali per l'utilizzo nei settori della ricerca, della scienza, dell'ingegneria ed anche in alcuni ambiti di medicina.



Power Quality

Gli strumenti di Power Quality sono tipicamente dedicati a chi si occupa dell'analisi della qualità della rete e della valutazione dei consumi per prevenire gli sprechi energetici.



Installazione e Manutenzione

Strumenti dedicati a chi si occupa di installazione o manutenzione di apparecchiature elettriche e meccaniche.



Soluzioni Elettromedicali

Strumenti dedicati a manutentori e progettisti di apparecchiature elettromedicali.

Anritsu

Chroma

FLUKE®

GW INSTEK

HIOKI

FLIR®

IMT.Analytics

IRISS®
AUTHORIZED SUPPLIER

PRONK TECHNOLOGIES

RIGEL
MEDICAL

Tektronix®



Termografia per manutenzione

Le termocamere da manutenzione, quasi sempre portatili, sono strumenti ideali per chi si occupa dei programmi di manutenzione preventiva industriale, di ispezioni elettriche o di ricerca guasti.



Termocamere con blocco ottico orientabile



Termocamere per manutenzione predittiva



Termocamere con blocco ottico orientabile



Termocamere per manutenzione predittiva



Ambiti di applicazione dei nostri prodotti



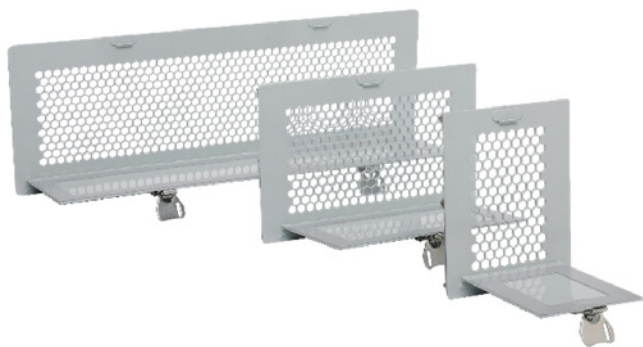
Edilizia

Identificazione di ponti termici, perdite d'acqua e qualità dell'isolamento.
Ricerca di umidità, valutazione della tenuta termica.
Identificazione dello stato dei rivestimenti superficiali, intonaci, verniciature.



Impianti tecnologici

Verifica pannelli elettrici. Verifica delle connessioni e qualità dei cablaggi.
Identificazione di sovraccarichi causati da malfunzionamento o guasti.
Verifica funzionamento impianti HVAC.



Finestre di ispezione trasparenti all'infrarosso



Multimetri
con termocamera IR

FLUKE



Termocamera portatile USB

FLUKE



Termocamere tascabili
per manutenzione
preventiva

FLUKE



Multimetri
con termocamera IR

FLIR



Termocamera portatile
Wireless

FLIR



Termocamere tascabili
per manutenzione
preventiva

FLIR



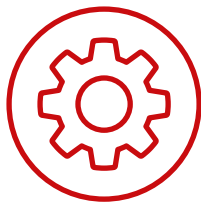
Industria manifatturiera

Manutenzione macchine meccaniche e motori elettrici.
Valutazione qualitativa del processo produttivo e del prodotto.
Manutenzione impianti tecnologici e di servizio.



Automotive

Analisi potenziali rischi provenienti da parti in movimento (motore-freni-ruote).
Distribuzione temperatura nell'abitacolo, sistema di raffreddamento/riscaldamento.
Valutazione dei materiali e prove di invecchiamento.



Soluzioni per automazione

Le nostre soluzioni per l'automazione sono ideali per il controllo ed il monitoraggio di processo e qualità all'interno di grandi aziende dotate di catene produttive.



Termocamera fissa per automazione
e controllo di processo



Termocamera sensore
per applicazioni fisse



Ambiti di applicazione dei nostri prodotti



Industria

Sorveglianza ciclo produttivo, controllo della qualità e del processo, verifica di standard normativi. Monitoraggio delle temperature sul prodotto. Produzione e gestione degli imballaggi. Controllo delle impurità.



Sicurezza

Prevenzione incendi e sorveglianza aree di stoccaggio e lavorazione materie prime. Sistemi di visione con gestione di allarmi di diverso genere.



Termocamera fissa raffreddata



Termocamera fissa per automazione



Termocamera fissa per controllo qualità



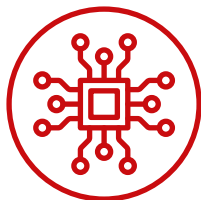
Energia rinnovabile

Monitoraggio impianti fotovoltaici, manutenzione impianti eolici.
Verifica delle colonnine di ricarica per veicoli elettrici.



Manutenzione predittiva

Controllo continuo dello stato di funzionamento e usura di parti e macchine critiche per il processo produttivo. Monitoraggio connessioni e cablati per impianti elettrici BT/MT/AT e di trattamento combustibili.



Soluzioni R&D

Le nostre soluzioni in ambito R&D sono strumenti ideali per l'utilizzo nei settori della ricerca, della scienza, dell'ingegneria ed anche in alcuni ambiti di medicina.



Software per termocamere



Termocamera brandeggiabile
con risoluzione HD reale



Termocamera raffreddata
ad alta velocità



Ambiti di applicazione dei nostri prodotti



Università e ricerca

Analisi qualitativa e quantitativa della temperatura e della radiazione IR di processi chimici e fisici sotto esame. Analisi di elevata precisione su eventi rapidi. Monitoraggio temperature medie e di massima sul dispositivo in microelettronica con lenti dedicate. Caratterizzazione materiali.



Industria

Controllo qualità e analisi di stress su materiali. Analisi qualitativa del prodotto lungo la linea di produzione. Controlli di processo ad alta velocità.



AC e DC power source rigenerativi

Chroma



Oscilloscopio da ricerca

Tektronix



Battery hitester

HIOKI



Tester rigidità dielettrica, resistenza isolamento,
ground bond e leakage

HIOKI



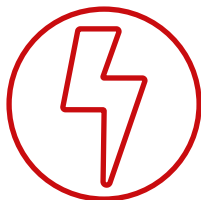
Medicina

Monitoraggio di infiammazioni dei tessuti molli e muscolari su persone e animali.
Valutazione stato di salute tramite controllo termografico di muscoli e articolazioni.
Ricerca di disegni termici anomali.



Automotive

Sviluppo e monitoraggio della parte di controllo elettronico (scheda elettronica) e meccanica del veicolo,
delle parti terminali di connessione e dei sistemi di ricarica a bordo e a terra.



Power quality

Gli strumenti di Power Quality sono tipicamente dedicati a chi si occupa dell'analisi della qualità della rete e per valutare i consumi per prevenire gli sprechi energetici.



PV Analyzer multifunzione

FLUKE



Analizzatori di rete e del consumo energetico trifase in classe A

FLUKE



Analizzatori di rete e del consumo energetico trifase

HIOKI

Ambiti di applicazione dei nostri prodotti



Energia

Verifica del congruo consumo, e quindi dell'efficienza, di energia dei dispositivi e macchinari. Analisi della qualità della rete al punto di allaccio con il fornitore di energia.



Automazione industriale

Analisi del funzionamento di motori e azionamenti, verifica di transistori, correnti di spunto, avvii rapidi e programmati, sovrastima o sottostima dell'impianto elettrico. Identificazione origine dei disturbi immessi in rete e nei sistemi di controllo.



Battery tester per UPS

FLUKE



Registratore della qualità dell'alimentazione trifase in classe S

FLUKE



Pinza amperometrica

FLUKE



Registratore di power quality per postazioni semifisse in classe A

FLUKE



Battery tester per UPS

HIOKI



Industria

Controllo della qualità della rete secondo standard normativi per assicurare il corretto funzionamento delle macchine. Verifica assorbimento energetico del prodotto.



Sicurezza

Verifica dell'efficienza dei sistemi di backup ed emergenza per prevenire problemi dovuti all'assenza di energia.



Installazione e manutenzione

Strumenti dedicati a chi si occupa di installazione o manutenzione di apparecchiature elettriche e meccaniche.



Verificatore di rete dati

FLUKE

Multimetro industriale
true RMS

FLUKE



Telecamere acustiche industriali

FLUKE



Pinza amperometrica

FLUKE



Pinza amperometrica

HIOKI

Ambiti di applicazione dei nostri prodotti



Progettazione impianti

Analisi delle grandezze elettriche nell'impianto per la valutazione di interventi di riprogettazione e/o manutenzione straordinaria. Verifica delle connessioni, verifica di isolamento, della messa a terra e della qualità dell'impianto.



Ferroviario

Manutenzione su impianti di segnalamento, impianti di trazione elettrica, sottostazioni elettriche, linee ad alta velocità e non, su casse induttive e circuiti di terra. Manutenzione dell'infrastruttura di alimentazione elettrica (tralicci, sottostazioni, cavi alta tensione).



RF devices design & performance evaluation

Misurazione dell'impedenza di antenne, filtri e circuiti RF. Caratterizzazione di materiali dielettrici e conduttivi ad alte frequenze. Verifica delle prestazioni di cavi e connettori.



Cable antenna analyzer
1-2 porte fino a 6 GHz

Anritsu



Memory hilogger
cablati e wireless

HIOKI



Oscilloscopio digitale palmare

FLUKE



Vector network analyzer
2 porte fino a 18GHz

Anritsu



Tester multifunzione

FLUKE



Telecamere acustiche industriali

FLIR



Energia

Controllo di grandezze elettriche di base. Verifica funzionamento elettrico trasformatori e inverter di potenza. Ricerca di difetti di isolamento in MT e AT. Verifica e messa a punto impianti elettrici e tecnologici.



Industria

Manutenzione dei macchinari del sito e degli impianti elettrici. Manutenzione ordinaria di pannelli elettrici e parti elettromeccaniche soggette a usura. Manutenzione di sistemi di aria compressa e gas in pressione.



Soluzioni Elettromedicali

Strumenti dedicati a manutentori e progettisti di apparecchiature elettroniche elettromedicali.



PF300. Tester per ventilatori polmonari
IMT.Analytics



F2 Flow Meter
IMT.Analytics



Alveo Simulatore Polmonare
IMT.Analytics



Citrex. Tester portatile per ventilatori polmonari
IMT.Analytics



Smart Lung. Test lungs
IMT.Analytics



OX-2 Pulse Oximeter Tester
PRONK TECHNOLOGIES



SC-5. Simulatore NIPB, IBP, ECG
PRONK TECHNOLOGIES

Ambiti di applicazione dei nostri prodotti



Industria

Test di verifica (elettrica e funzionale) sugli apparati elettromedicali, secondo le normative EN60601-1 e la IEC62353 per prove di tipo, prove di serie. Test sulla strumentazione da laboratorio secondo la normativa IEC61010.



PatSim 200/400.
Simulatore
paziente



Uni-Pulse.
Analizzatore per
defibrillatori



288+ / 62353+.
Tester per la sicurezza
elettrica



Uni Therm.
Tester funzionale
per elettrobisturi



**Tester isolamento rigidità dielettrica
ground bond**
GW INSTEK



Safetest 60+. Tester per
la sicurezza elettrica degli
elettromedicali



Multi Flo. Verificatore
per pompe a infusione



Alimentatore AC
GW INSTEK



UNI-Sim / Pulse-R.
Simulatore paziente, NIBP,
SPO2, ECG, IBP



Manutenzione

Test di verifica (elettrica e funzionale) sugli apparati elettromedicali, secondo le normative EN60601-1 e la IEC62353 per prove di tipo, prove di serie, messa in opera e verifiche periodiche.



R&D

Progettazione e studio di apparati elettromedicali presso ingegnerie cliniche, ingegnerie biomediche e laboratori o centri di ricerca.

Richiedi la nostra consulenza per la scelta
della soluzione perfetta di Installation&Maintenance



Giakova srl

Via F. Rosselli, 3/2
20019 Settimo Milanese (Milano)

T. +39 02 33512100
sales@giakova.com

www.giakova.com